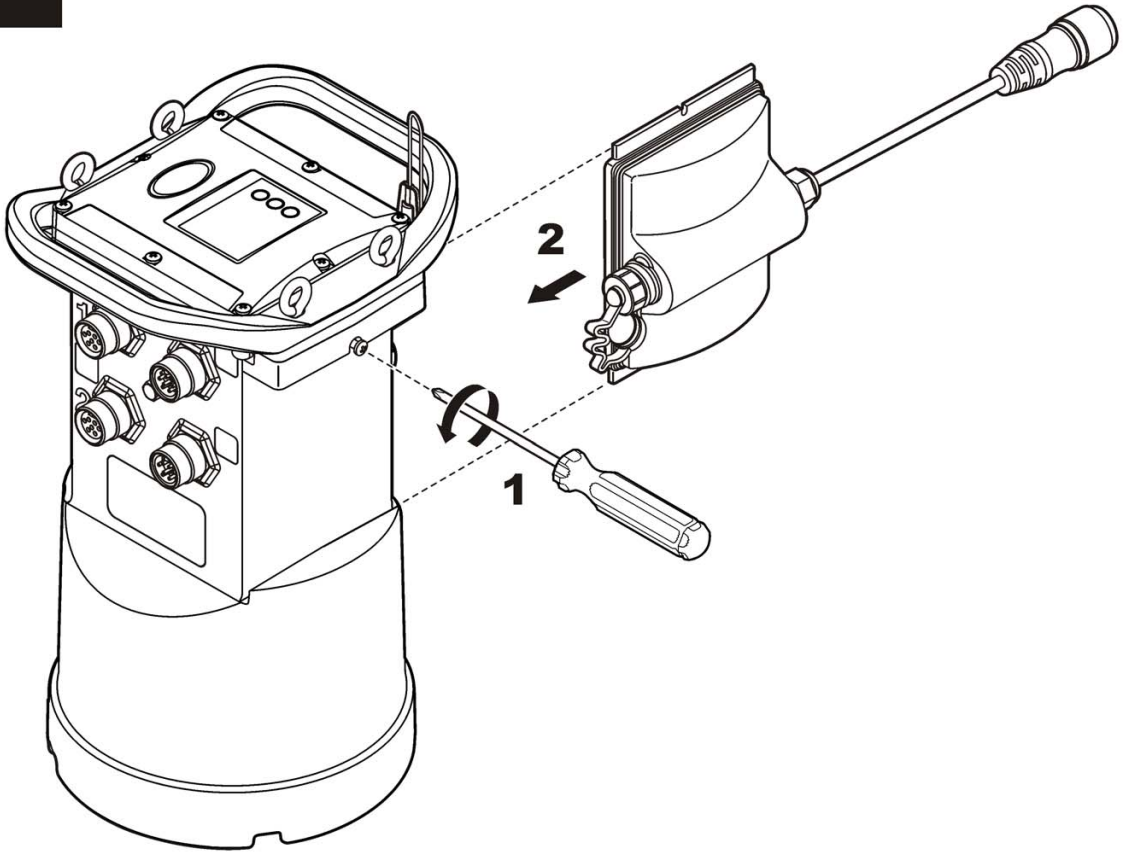


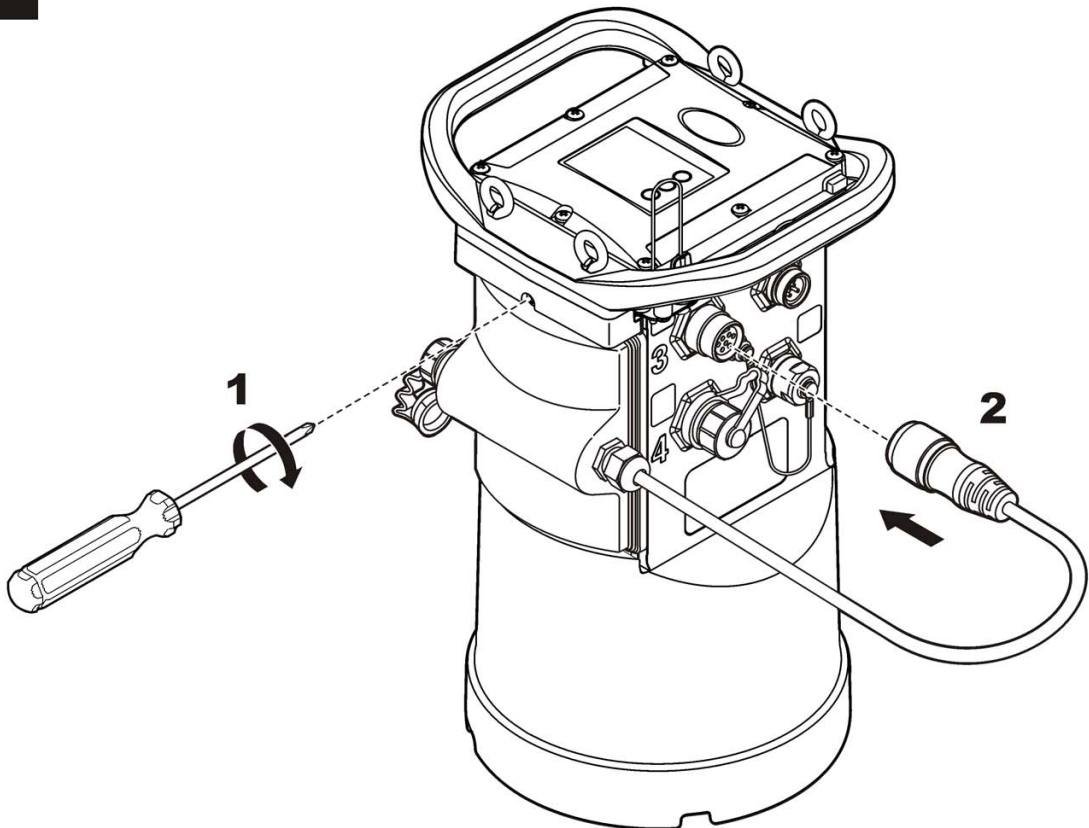
1 8540400	2 8550300
-----------	-----------

	<p>Electrical equipment marked with this symbol may not be disposed of in European public disposal systems after 12 August of 2005. In conformity with European local and national regulations (EU Directive 2002/98/EC), European electrical equipment users must now return old or end-of-life equipment to the Producer for disposal at no charge to the user.</p> <p>Note: For return for recycling, please contact the equipment producer or supplier for instructions on how to return end-of-life equipment, producer-supplied electrical accessories, and all auxiliary items for proper disposal.</p>
	<p>Elektrische Geräte, die mit diesem Symbol gekennzeichnet sind, dürfen in Europa seit dem 12. August 2005 nicht mehr über das öffentliche Entsorgungssystem entsorgt werden. Gemäß europäischer lokal und national geltender Bestimmungen (EU-Richtlinie 2002/98/EC) müssen europäische Verbraucher alte oder ausgediente Elektro- und Elektronikgeräte an die Hersteller zurückgeben, die diese für den Verbraucher kostenlos entsorgen.</p> <p>Hinweis: Zur Rücknahme zwecks Recycling wenden Sie sich bitte an den Hersteller oder Lieferanten des Geräts. Bitten Sie ihn um Informationen zur Rückgabe von Elektro- und Elektronik-Altgeräten, von durch den Hersteller geliefertem Elektrozubehör und von allen Zusatzkomponenten für die ordnungsgemäße Entsorgung.</p>
	<p>Gli apparecchi elettrici marcati con questo simbolo potrebbero non essere smaltiti nei sistemi di smaltimento pubblici europei dopo il 12 agosto 2005. In conformità ai regolamenti europei locali e nazionali (a norma della direttiva UE 2002/98/CE), gli utenti dovranno restituire le apparecchiature vecchie o non più utilizzabili al produttore, il quale è tenuto a provvedere allo smaltimento gratuito.</p> <p>Nota: Per la restituzione al fine del riciclaggio, si prega di contattare il produttore dell'apparecchio o il fornitore, che indicheranno come restituire l'apparecchio usato, gli accessori elettrici forniti dal produttore e tutti gli altri accessori.</p>
	<p>L'équipement électrique portant ce symbole ne peut être mis au rebut dans les systèmes de mise au rebut publics européens après le 12 août 2005. Conformément à la réglementation nationale et européenne (Directive 2002/98/CE), les appareils électriques doivent désormais être, à la fin de leur service, renvoyés par les utilisateurs au fabricant, qui se chargera de les éliminer à ses frais.</p> <p>Remarque : Pour le retour à des fins de recyclage, veuillez contactez le fabricant ou le fournisseur d'équipement afin d'obtenir les instructions sur la façon de renvoyer l'équipement usé, les accessoires électriques fournis par le fabricant, et tous les articles auxiliaires pour une mise au rebut appropriée.</p>
	<p>El equipo eléctrico marcado con este símbolo no se podrá desechar por medio de los sistemas europeos públicos de eliminación después del 12 de agosto de 2005. En cumplimiento de las reglamentaciones nacionales y locales (directiva europea 2002/98/CE), los usuarios de equipos eléctricos deben devolver los equipos viejos o los que han alcanzado el término de su vida útil al fabricante para su eliminación gratuita.</p> <p>Nota: Para devolver los equipos para reciclaje, comuníquese con el fabricante o distribuidor para obtener instrucciones acerca de cómo devolver equipos que han alcanzado el término de su vida útil, accesorios eléctricos suministrados por el fabricante y todo elemento auxiliar, para su eliminación.</p>
<p>Os equipamentos elétricos marcados com este símbolo não podem ser descartados em sistemas de descarte (lixo) públicos europeus após 12 de agosto de 2005. Em conformidade com as regulamentações nacionais e locais europeias (Diretiva UE 2002/98/EC), os usuários de equipamentos elétricos devem retornar seus equipamentos usados para o fabricante para descarte, sem ônus para o usuário.</p> <p>Observação: Para o envio de equipamento para reciclagem, entre em contato com o fabricante ou fornecedor do equipamento para obter instruções sobre o envio de equipamento obsoleto, acessórios elétricos fornecidos pelo fabricante e todos os itens auxiliares para um descarte adequado.</p>	

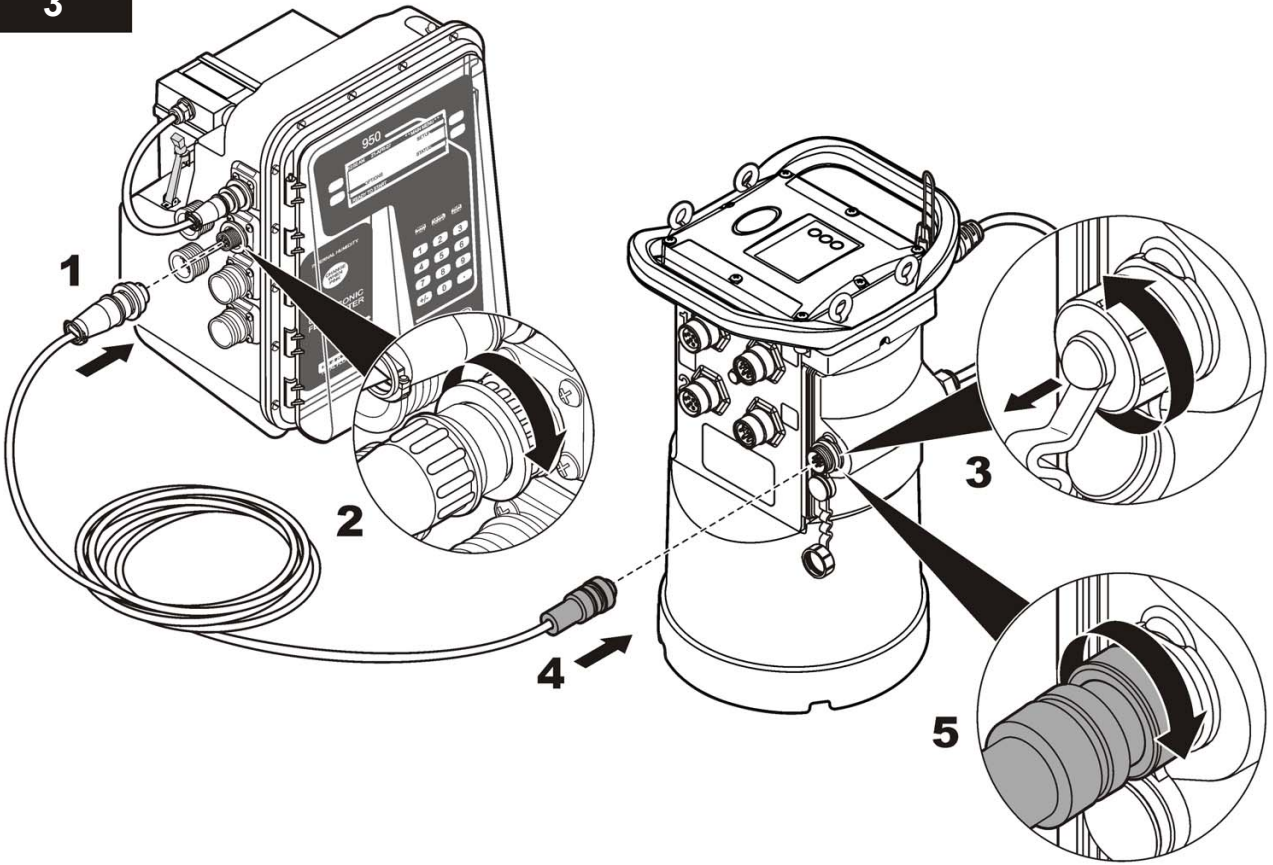
1



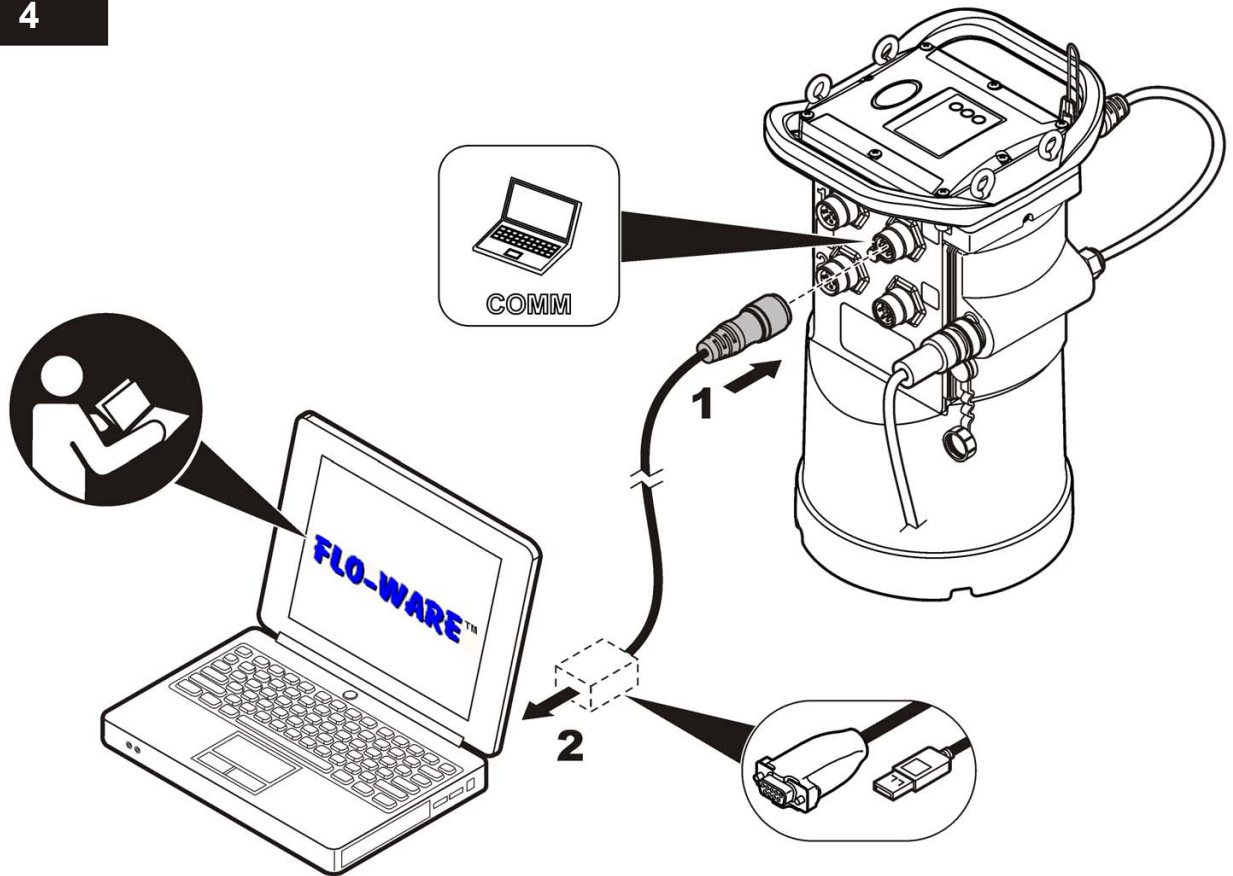
2



3



4



U.S. and countries other than EU
HACH COMPANY
4539 Metropolitan Court
Frederick, MD, 21704-9452, U.S.A.
Tel. (800) 368-2723
Fax (301) 874-8459
hachflowsales@hach.com
www.hachflow.com

Marsh-McBirney and Sigma Flow
Products (except Sigma Flow
Products in France and the UK)
FLOWTRONIC, SA.
Rue J.H. Cool 19a
B-4840 Welkenraedt, Belgium
Tel. +32 (0) 87 899 799
Fax +32 (0) 87 899 790
www.flow-tronic.com

France and UK
(Sigma Flow Products Only)
HACH LANGE GmbH
Willstätterstraße 11
D-40549 Düsseldorf, Germany
Tel. +49 (0) 211 5288-0
Fax +49 (0) 211 5288-143
E-mail: info@hach-lange.de
www.hach-lange.com

